



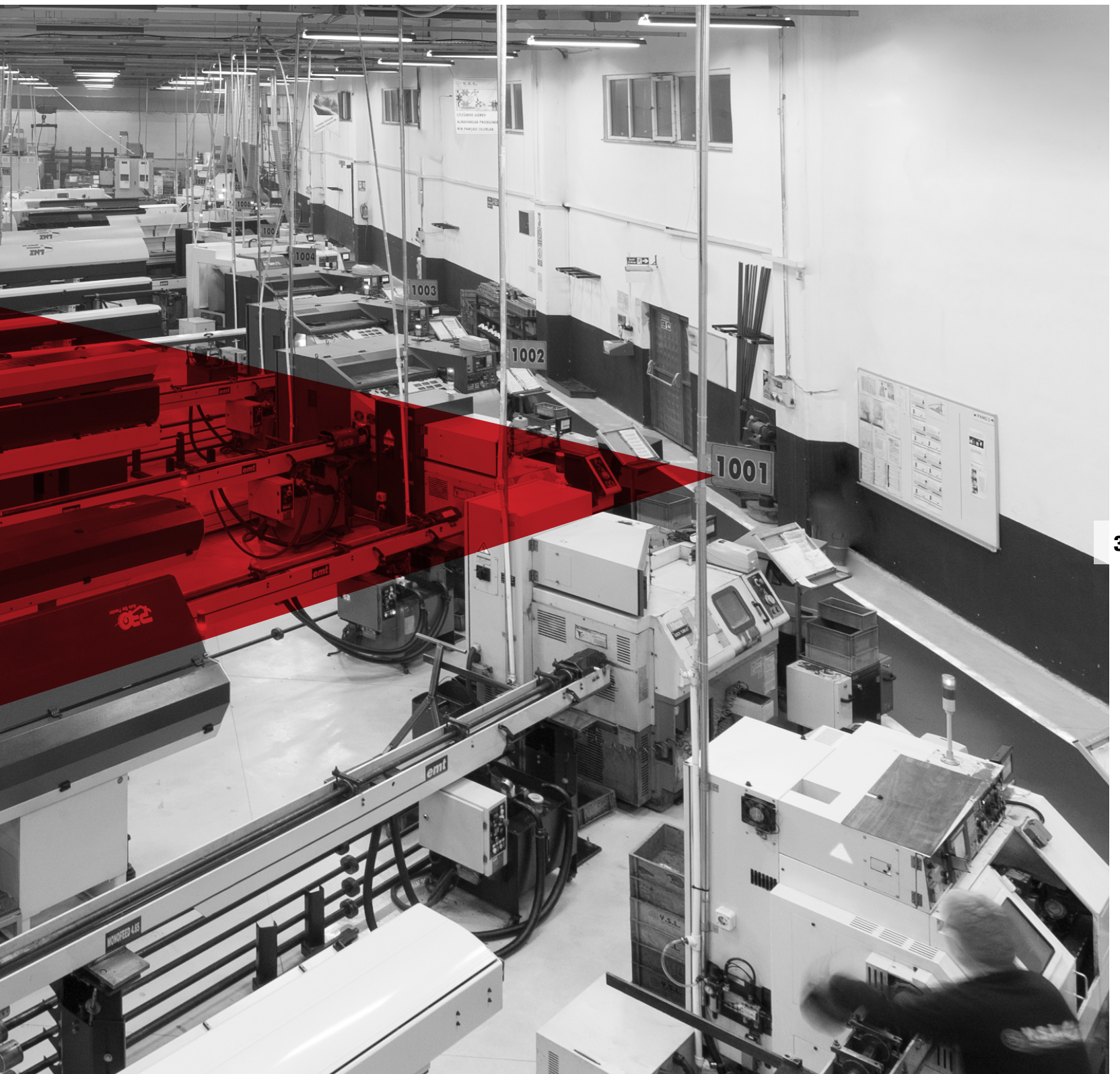
Talaşlı İmalat- Machining

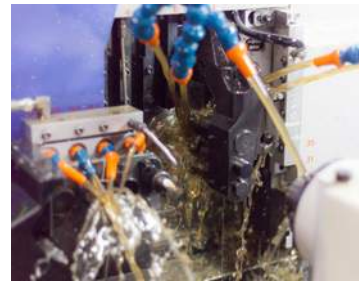
www.yslotomotiv.com

2

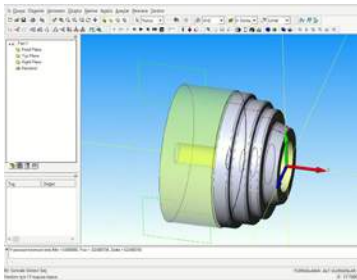
hep birlikte daha ileriye...

further, all together...





4





Selahattin GÜNEŞ
Genel Müdür / General Manager

Y.S.L. Otomotiv Yan San. ve Tic. Ltd. Şti. 1996 Yılında Türkiye'nin endüstri üssü olan Bursa şehrinde kurulmuş ve adını şirket kurucularının isimlerinin baş harflerinden almıştır. Şirketin kuruluş amacı ve uzmanlık alanı talaşlı imalattır. Kuruluşundan itibaren Misyon ve Vizyonuna uygun olarak sektöründe sürekli büyüyen, gelişen ve pazar payını günden güne arttıran lider bir firma olma yolunda emin adımlarla ilerlemektedir.

5

Y.S.L. Otomotiv Yan San. ve Tic. Ltd. Şti is established in 1996 in Bursa, Turkey's industry base. Trade name reflects initials of founders' names. The company's objective and specification field is machining. Y.S.L. Otomotiv takes firm steps forward from the very beginning and in convenience with its mission and vision, towards being a leading company which continuously grows and increases its market share.



Genç ve dinamik bir ekip...

Çalışanlarının motivasyon ve memnuniyetini'de önemseyen YSL Otomotiv'in 2014 yılı sonunda çalışan personel sayısı Beyaz Yaka için 20, Mavi Yaka içinse 100'e ulaşmıştır.

Y.S.L. Otomotiv 2.400 m² 'lik kapalı, toplamda 4500 m² alana sahip kendi binasında 3 vardiyalı sistemde hizmet vermektedir. Yurtiçi ve yurtdışında Otomotiv Ana Sanayi ve Otomotiv Yan Sanayi başta olmak üzere birçok sektörde geniş bir müşteri portföyüne 24 saat hizmet verebilmektedir.

A young and dynamic team ...

Y.S.L. Otomotiv attaches great importance to motivation and satisfaction of its employees. Number of staff reached to 20 white collars and 100 blue collars at the end of 2014.

Y.S.L. Otomotiv renders service with 3 shifts in its own plant which has a covered space of 2,400 m² on a total land of 4,500 m². It is able to render service on 24h basis to a large local and foreign customer portfolio in various sectors, to begin with Automotive Main and Subsidiary Industry.



20
Beyaz Yaka

White Collar



100
Mavi Yaka

Blue Collar



24 saat / hours



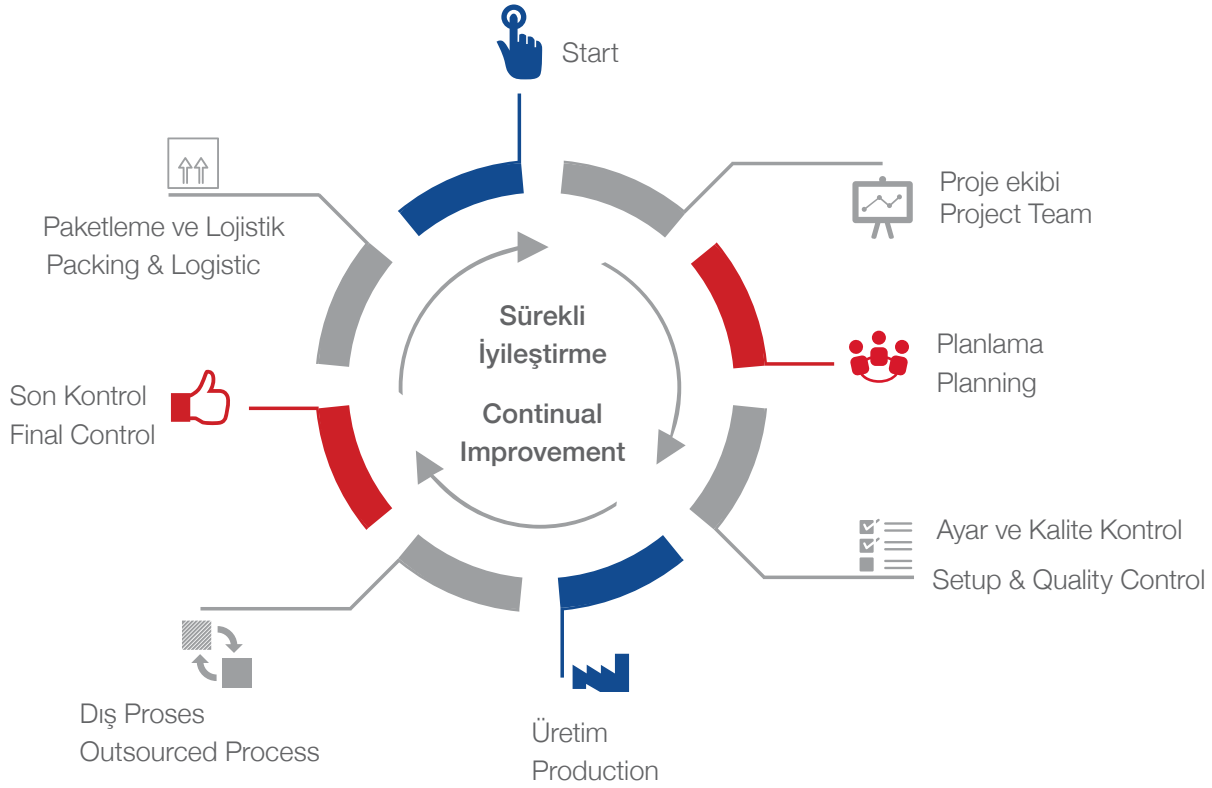
3 vardiya / shifts



2400 m² Kapalı Alan
Closed Area

4500 m² Toplam Alan
Total Area

Üretim Şeması - Production Diagram



İhracat - Export

Y.S.L. OTOMOTİV ilk ihracatını 2005 yılında Almanya'ya gerçekleştirmiş olup; 2010 yılı itibarı ile sektöründe lider firmalarla çalışmaya başlamıştır.

Y.S.L. OTOMOTIV's first export was addressed to Germany in 2005, and it started to work with leading companies in the sector as of 2010.

- Almanya
- Fransa
- Çek Cumhuriyeti
- Bulgaristan
- Romanya
- Slovakya
- Slovenya
- İngiltere
- Hollanda
- Polonya
- İsveç
- Sırbistan
- Çin
- Germany
- France
- Czech Republic
- Bulgaria
- Romania
- Slovakia
- Slovenia
- England
- Netherlands
- Poland
- Sweden
- Serbia
- China



Ürünlerimiz



Y.S.L OTOMOTİV müşterilerinin özel taleplerini göz önüne alarak çeşitli sektörler için üretim yapmaktadır.

Otomotiv sektörü başta olmak üzere hizmet verdiğimiz başlıca sektörler;

- Otomotiv Ana Sanayi
- Makine İmalat Sektörü
- Otomotiv Yan Sanayi
- Endüstriyel Armatür ve Valf İmalat
- Araç Koltuk sistemleri
- Araç Kilit Sistemleri
- Hidrolik Direksiyon Sistemleri
- Hidrolik – Pnömatik Sistemler
- Hava Süspansiyon Sistemleri
- Tarım Araçları
- Otomatik Kapı Sistemleri



Products



Y.S.L. OTOMOTIV manufactures for various sectors, taking special demands of its customers into account.

Principal sectors we render service, to begin with automotive.

- Automotive Main Industry
- Machine Manufacturing
- Automotive Sub Industry
- Industrial Armatur and Valve
- Vehilce Seats Systems
- Vehicle Locking Systems
- Automatic Door Systems
- Hydraulic Power Steering Systems
- Hydraulic-Pneumatic Systems
- Air Suspension Systems
- Agricultural Vehicles





Y.S.L OTOMOTIV teknolojik yatırıma verdiği önem ile makina parkuruna yüksek teknolojlili CNC Çok Milli, CNC Kayar, CNC Torna ve CNC Freze makinalarını katmış, üretim kapasitesini ve verimliliğini büyük ölçüde arttırmıştır.

Üretim parkurumuz komplike ve hassas talaşlı imalat parçalarını üretebilecek yüksek teknolojlili CNC Makinalarından oluşmaktadır.



Y.S.L. OTOMOTIV added high technology CNC Multi Spindle, CNC Swiss Type, CNC Turning and CNC Milling machines to its machine portfolio in parallel to the importance it attaches to technological investment, and widely increased its production capacity and efficiency.

Our production equipment is composed of high technology CNC machines which can manufacture complicated and precise machined parts.



MAKİNA PARKI / MACHINERY PARK

Ana Makinalar / Main Machines

MAKİNE TİPİ MACHINE TYPE	ADET QUANTITY	MARKA BRAND	ÇUBUK KAPASİTE BAR CAPACITY Min-Max Ømm / TABLA ÖLÇÜSÜ TABLE SIZE
ÇOK MİLLİ CNC TORNA MULTI SPINDLE CNC TURNING	10	INDEX, TORNOS	8 - 32 mm
CNC KAYAR CNC SWISS TYPE	20	STAR, TRAUB, NEXTURN	3 - 36 mm
CNC TORNA CNC TURNING	7	MAZAK, MIYANO	6 - 55 mm
CNC FREZE CNC MILLING	4	FANUC, QUASER, KITAMURA,	500 - 850 mm
INDEX OTOMAT INDEX AUTOMAT	20	INDEX	8 - 50 mm

Yardımcı Makinalar / Auxiliary Machines

MAKİNE TİPİ MACHINE TYPE	ADET QUANTITY
MATKAP DRILLING-COUNTERSINK	12
OVALAMA THREAD ROLLING	2
ÜNİVERSAL FREZE UNIVERSAL MILLING	4
ÜNİVERSAL TORNA UNIVERSAL TURNING	2
REVOLVER REVOLVER	6
PRES PRESS	2



Veri Toplama Sistemi - Data Collection System

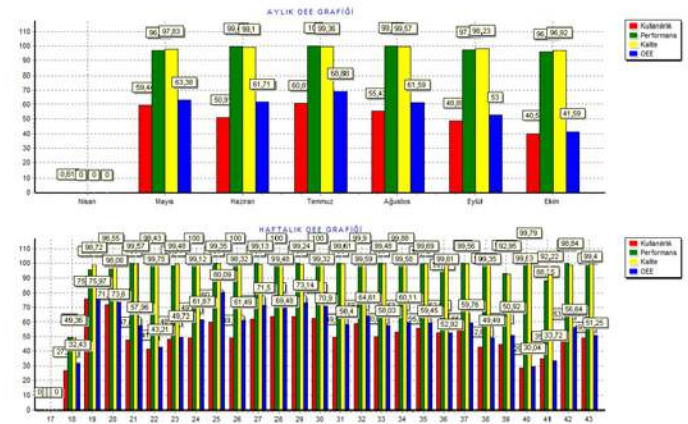
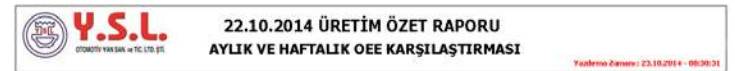


14 Makine bazında üretim planlamaları gerçek zamanlı veriler sayesinde otomatik olarak yapılabilir.

İş istasyonu, makine ve personel bazında kapasite ve verimlilik raporlarını detaylı olarak sistemden elde edilen tüm verileri, sınırsız ve esnek raporlama aracı ile anlık ve geriye dönük olarak alabilir.

Production planning based on machines can be automatically done due real time data.

Work station can obtain capacity and efficiency reports on machine and personnel basis and all data obtained in detail from the system, either momentarily or retroactive, in a limitless and flexible way with reporting device.



Takım Yönetimi Kontrol Altında..! Tool Management Under Control..!

Y.S.L. OTOMOTIV'in sahip olduğu teknolojik yatırımlardan biri olan takım yönetimi sistemi sayesinde, üretim proseslerinde kullanılan takımların verimliliği ve ihtiyaç analizleri anlık olarak takip edilebilmektedir.

Efficiency and requirement analyses of tools used in production processes can be momentarily monitored due tool management system which is one of technological investments of Y.S.L. OTOMOTIV.





Hammadde

Üretimde kullandığımız hammaddeler;

- Otomot çeliği ,
- Yapı çelikleri ,
- Karbon çeliği,
- Transmisyon çeliği ,
- Alaşım çeliği,
- Paslanmaz Çelik
- Delrin,
- Polyamid ,
- Alüminyum ,
- Pirinç

Raw Material

Raw materials we are using in our production;

- Free cutting steel,
- Structural steel ,
- Carbon steel,
- Transmission steel,
- Alloy steel,
- Stainless steel,
- Delrin,
- Polyamide,
- Aluminium,
- Brass

Dış Proses

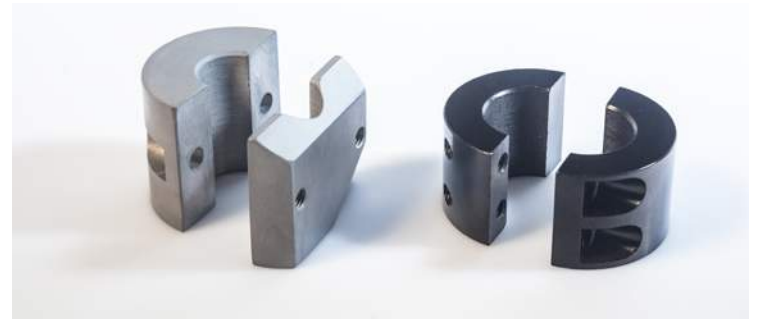
Outsourced Process

Müşterilerden gelen talepler doğrultusunda dış proses tedarikçilerimizden çeşitli kaplama, boya ve ısıtım işlemleri için destek alınmaktadır.

Tedarikçilerimiz ISO 9001:2008 ve ISO 16949:2009 sertifikalarına sahip, genel olarak Bursa ve çevresinde ikamet etmektedirler.

We procure, according to demands of our customers, technical support from our external process suppliers in terms of various coating, plating and heat treatment processes.

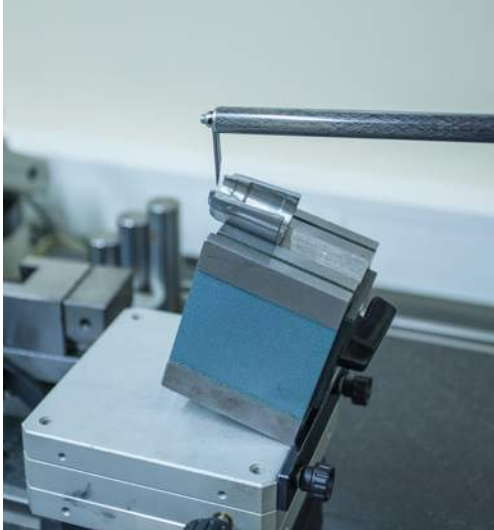
Our suppliers have ISO 9001:2008 and ISO 16949:2009 certificates and reside generally in Bursa or the immediate vicinity.





17

Ölçüm Cihazları Measurement Devices



Kontur Tarama Cihazı <i>Contour Scanning Measuring Device</i>	MAHR
Projektör <i>Profile Projector</i>	MITUTOYO
Yüzey Pürüzlülük Ölçüm Cihazı <i>Surface Roughness Device</i>	MAHR MITUTOYO
Sertlik Ölçüm Cihazı <i>Hardness Measuring Device</i>	MITUTOYO
Mihengir <i>Height Gage</i>	MITUTOYO
Mikrometre (Dış -İç - Kanal - Bölüm dairesi çapı) Ölçüm <i>Micrometers (Outside-Inside-Groove-Pitch Diameter)</i>	-



DIN EN ISO 9001:2008



DIN EN ISO 16949:2009

Y.S.L. Otomotiv Yan San. ve Tic. Ltd. Şti.

Adres : Behramkale cd , Dumlupınar mh ,no:2, 16285,
Görükle Sanayi Bölgesi , Nilüfer / BURSA / TÜRKİYE
Tel : +90(224) 483 4474 - 483 3966 - 483 4609 - 483 4556
Fax : +90(224) 483 3610
Web : www.yslotomotiv.com
email : ysl@yslotomotiv.com
export@yslotomotiv.com

